

Radionica 'Dođi i ti'

**KOMUNIKACIJA JE
JAKO VAŽNA ALI
PONEŠTO DRUGAČIJA U
STARIJOJ DOBI**

Zašto?

***Bolja komunikacija -
šira socijalna mreža
- više neformalne
podrške!***

Kako?

Važna je i strpljivost, osjetljiv i nježan pristup, kao i tolerancija i prihvaćanje osobnosti starije osobe.

Shvatiti jedinstvenost osobe, razinu njezinog funkcioniranja i znati
SLUŠATI

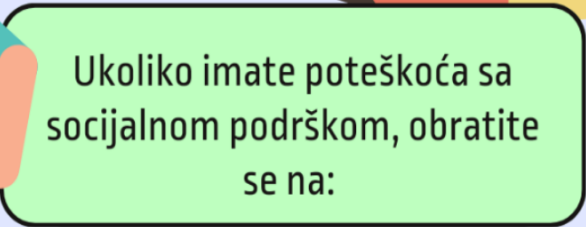
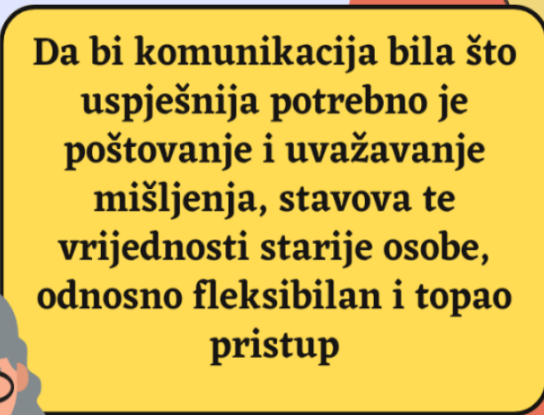
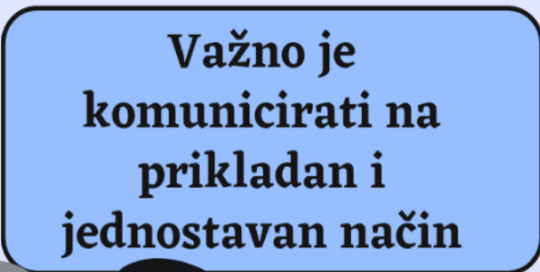
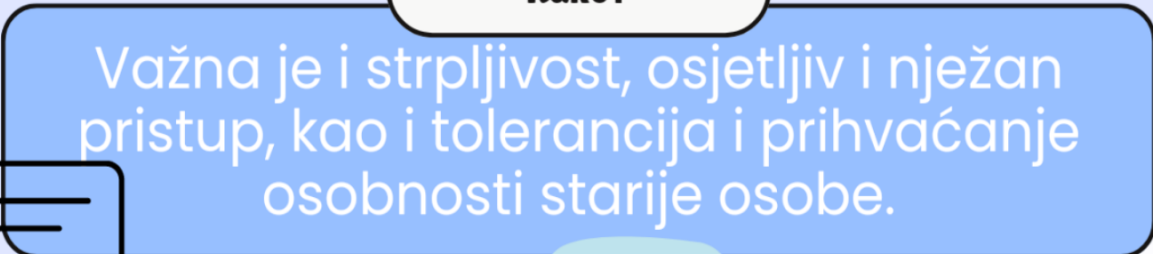
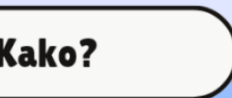
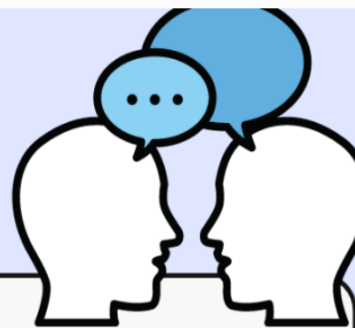
Govoriti sporo, razgovijetno i jasno kako bi starija osoba mogla bez poteškoća razumijeti

Važno je komunicirati na prikladan i jednostavan način

Da bi komunikacija bila što uspješnija potrebno je poštovanje i uvažavanje mišljenja, stavova te vrijednosti starije osobe, odnosno fleksibilan i topao pristup

Ukoliko imate poteškoća sa socijalnom podrškom, obratite se na:

**Društvo za socijalnu podršku,
Ilica 83, tel.: 01 353-5995**



Kako poboljšati komunikaciju?



Poštovanjem i slušanjem sugovornika starije životne dobi



Komunikacijom do poticajnog društva!



Prilagođavanjem dobi i razini funkcioniranja starije osobe



Govor treba biti jednostavan, jasan, glasan i spor bez upotrebe stereotipova vezanih uz stariju populaciju



Izbjegavanjem psovanja, omalovažavanja, podcjenjivanja i stigmatiziranja starijih ljudi

Komunicirajući održavati kontakt očima, klimati glavom, neverbalno pokazivati slušanje starije osobe



Studentice Studijskog centra socijalnog rada:
Karla Grozdanić, Dora Lukačin,
Dunja Ljilja, Anica Novosel

